

ZMIANA MIEJSCOWEGO PLANU ZAGOSPODAROWANIA PRZESTRZENNEGO TERENÓW ZABUDOWY  
MIESZKANIOWEJ WE WSI JANKOWO DOLNE

Załącznik nr 1 do Uchwały Nr...../.....  
Rady Gminy Gniezno z dnia .....  
(Dz. Urz. Woj. Wielkopolskiego z dnia ....., poz. ....)

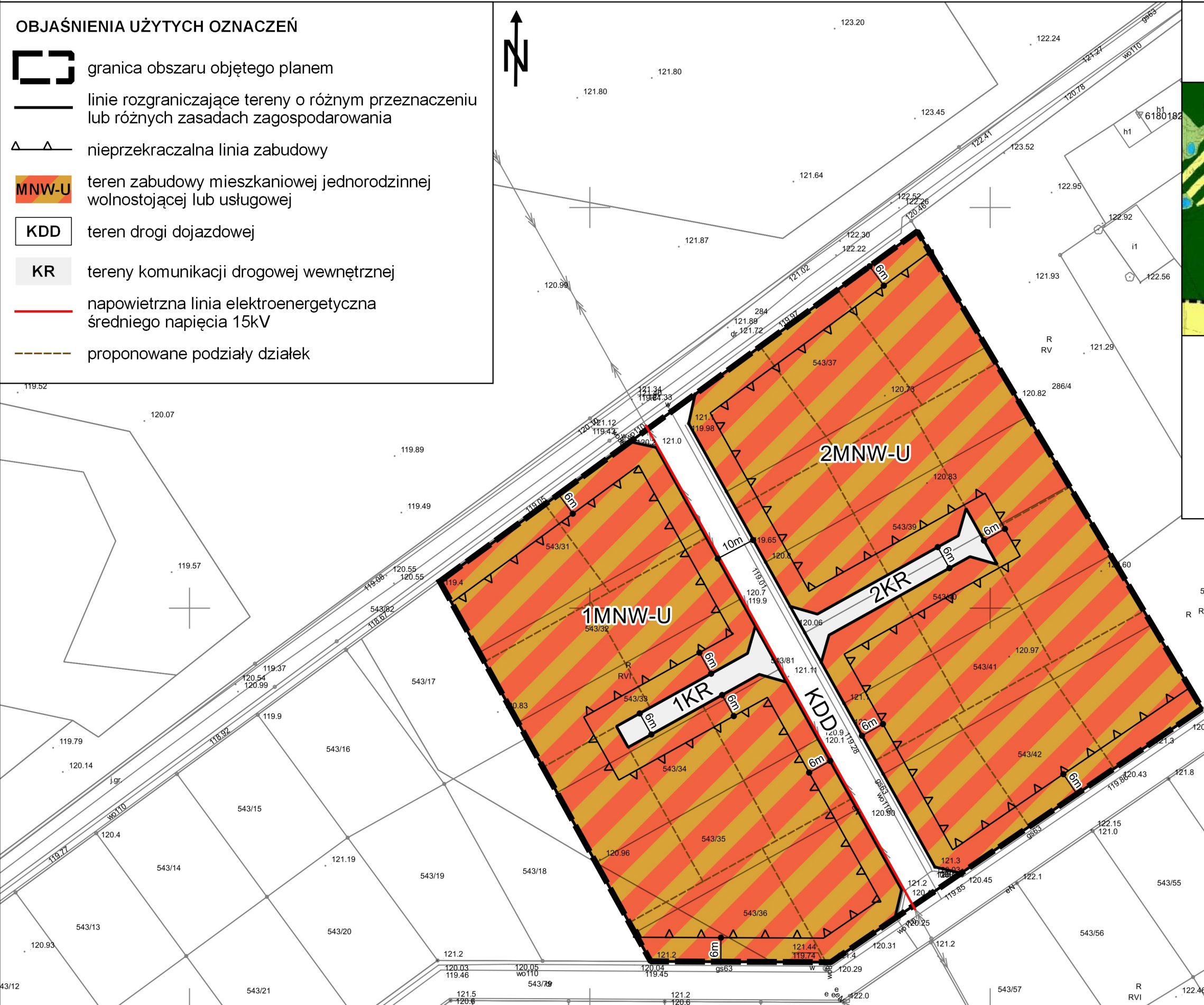
OBJAŚNIENIA UŻYTYCH OZNACZEŃ

- granica obszaru objętego planem
- linie rozgraniczające tereny o różnym przeznaczeniu lub różnych zasadach zagospodarowania
- nieprzekraczalna linia zabudowy
- MNW-U teren zabudowy mieszkaniowej jednorodzinnej wolnostojącej lub usługowej
- KDD teren drogi dojazdowej
- KR tereny komunikacji drogowej wewnętrznej
- napowietrzna linia elektroenergetyczna średniego napięcia 15kV
- proponowane podziały działek

Wyrys ze Studium uwarunkowań i kierunków  
zagospodarowania przestrzennego  
Gminy Gniezno  
Skala 1:10 000



- granica obszaru objętego planem
- tereny zabudowy mieszkaniowej jednorodzinnej
- tereny rolnicze niższych klas bonitacyjnych (IV-VI)
- tereny zabudowy zagrodowej
- tereny leśne



Pochodzenie użytego materiału państwowego zasobu geodezyjnego i kartograficznego:  
Powiatowy Ośrodek Dokumentacji Geodezyjnej i Kartograficznej w Poznaniu  
Układ współrzędnych: PL2000 strefa 6

SKALA 1:1000

